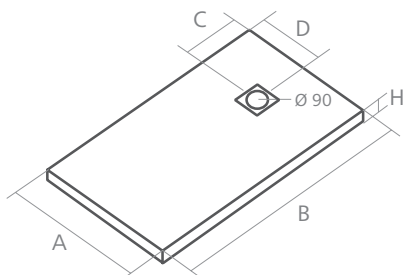
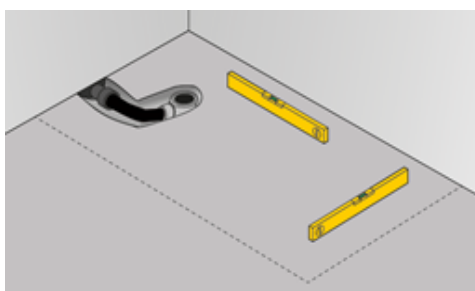
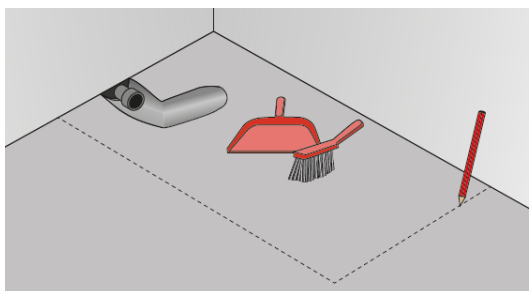


Montagehinweis / Information de montage / Informazioni di montaggio



| A x B in mm / A x B en mm / A x B in mm | C in mm / C en mm / C in mm | D in mm / D en mm / D in mm | H in mm / H en mm / H in mm |
|--|--------------------------------|--------------------------------|--------------------------------|
| 800 x 800 | 400 | 400 | 30 |
| 800 x 1000 - 2060 | 430 | 400 | 30 |
| 900 x 900 | 450 | 450 | 30 |
| 900 x 1000 - 2060 | 430 | 450 | 30 |
| 1000 x 1200 - 2060 | 430 | 500 | 30 |

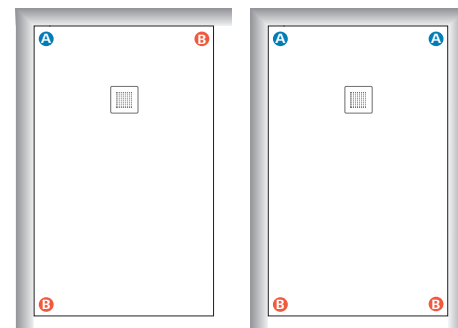
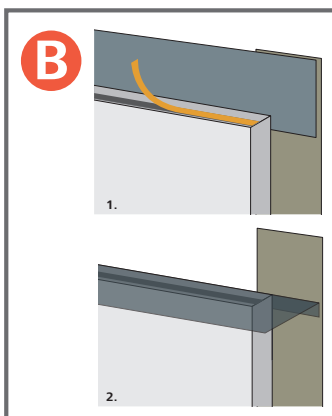
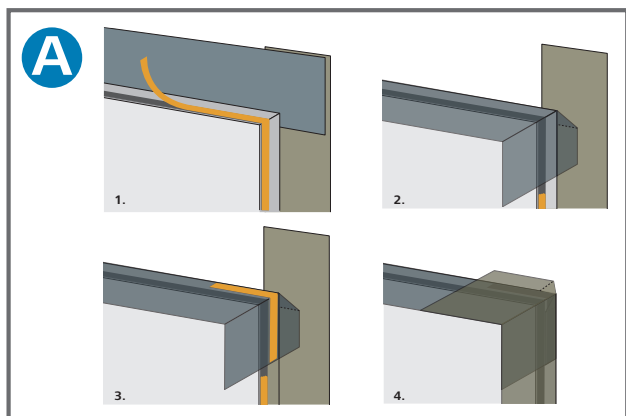
Montage auf Unterlagsboden / Montage sur la chape de ciment / Montaggio sul massetto di cemento



Montagefläche anzeichnen und säubern.
 Marquer et nettoyer la surface de montage.
 Segna la superficie di montaggio e pulisci.

Sifon bodenbündig einbauen und Aussparung auffüllen mit 2-komponenten Bauschaum (nicht treibend). Montagefläche auf Waagerechtigkeit überprüfen.
 Installer le siphon au raz du sol et remplissez l'évidement avec de la mousse de remplissage et de montage (2-composant). Vérifier que le tout soit de niveau.

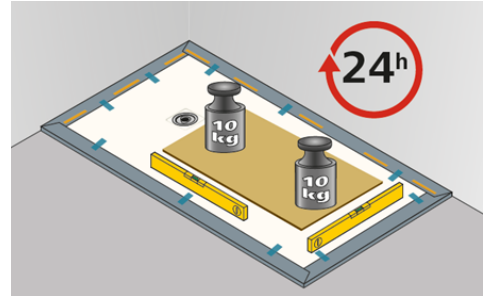
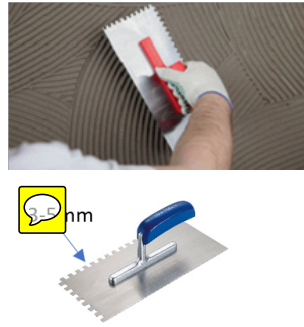
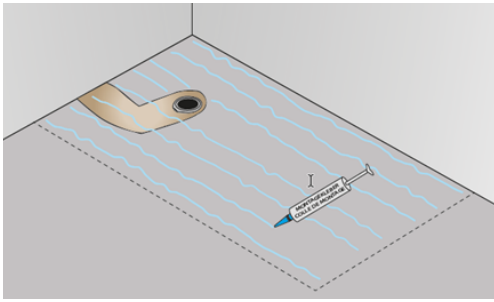
Installare Sifon a filo con il pavimento e riempi la rientranza con schiuma di montaggio (2-componente). Verificare che la superficie di sia piatta.



Dichtlippe wandseitig nach Verwendung (A oder B) mit Klebeband seitlich an den Duschboden kleben und für den Einbau vorbereiten.
 Achten Sie auf trockene, stau- und fettfreie Klebeflächen.

Coller la bande d'étanchéité sur les côtés de la paroi selon vos besoins (A ou B) utiliser pour cela le ruban adhésif se trouvant sur la partie latéral du receveur de douche. *Faite attention de garder la surface sèche et sans graisse.*

Incollare la striscia di sigillatura sul lato della parete in base all'uso (A o B) con nastro adesivo sul lato del piatto doccia per prepararlo per l'installazione. *Prestare attenzione alle superfici adesive asciutte, Polvere é prive di grasso.*



Kleber auf Montagefläche anbringen und mit Zahnkelle verstreichen.

Appliquer l'adhésif sur la surface de montage et étalez avec une truelle crantée.

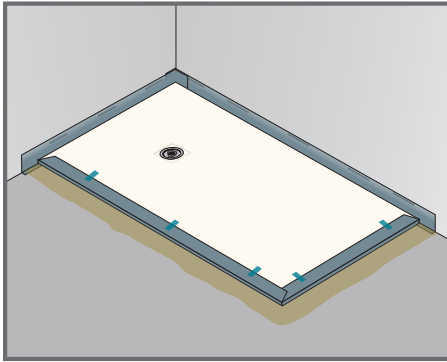
Applicare l'adesivo sulla superficie di montaggio et stendere con una spatola dentata

Duschboden auflegen und auf Waagerechtigkeit prüfen, Sifon anschliessen, mit Gewicht beschweren und 24h aushärten lassen.

Vérifier que le receveur soit de niveau, raccorder le siphon, poser du poids sur le receveur en protégeant celui-ci et laisser sécher 24 heures.

Posizionare il piatto doccia e verificache che sia piatto é orizzontal. collegare il sifone, mettere dei pesi, e lasciarlo asciugare per 24 ore.

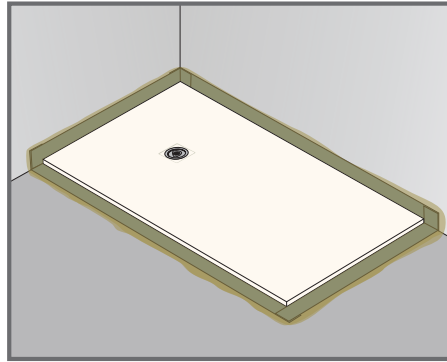
Fliesenleger / Carreleur / Piastrellista



Dichtlippe wandseitig hoch kleben und vorne mit Dichtschlämme auf den Boden kleben.

Coller la bande d'étanchéité sur le mur et coller sur le sol.

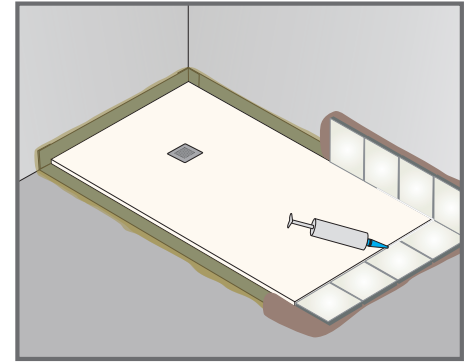
Incolla il nastro di tenuta stagno sul muro e incollalo al pavimento con l'impasto sigillante.



Gesamte Dichtlippe mit Dichtschlämme bestreichen.

Étendre l'enduit imperméable sur toute la bande d'étanchéité.

Rivestire il nastro interno con l'impasto sigillante.

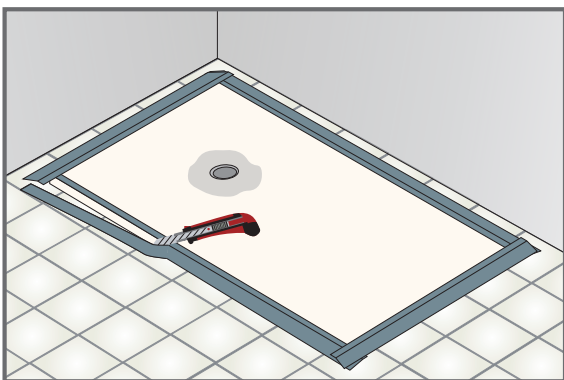


Fliesen montieren und Duschwanne mit Silikon abdichten.

Après la pose du carrelage appliquer du silicone.

Montare le piastrelle, e sigillare il piatto doccia con silicone.

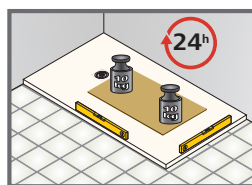
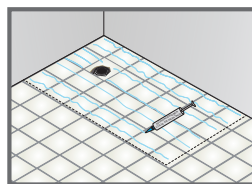
Montage auf Fliesen / Montage sur des carrelage / Montaggio su piastrelle



Da die Dichtlippe nicht verwendet werden kann, muss diese vorgängig abgeschnitten werden.

Couper la bande d'étanchéité que vous n'utiliser pas.

Poiché il nastro die stagno non può essere utilizzato, deve essere tagliato.



Duschboden mit Montagekleber auf die Fliesen kleben, Sifon montieren und nach 24h rundherum mit Silikon abdichten.

Coller le receveur de douche avec la colle de montage sur le carrelage, monter le siphon et appliquer le silicone tout autour après 24 h.

Incollare il piatto doccia con l'adesivo di montaggio sulle piastrelle, montare il sifone e sigillare con silicone tutto intorno dopo 24 ore.